

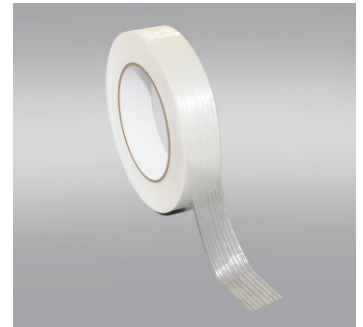
F406

Filament
Filament

Beschreibung :
description

BOPP-Film, glasfaserverstärkt in Längsrichtung
mit synthetischem Kautschukkleber.

BOPP-Film, longitudinal reinforced fiberglass.
Single side coated with synthetic rubber .



TECHNISCHE DATEN / TECHNICAL DATA

Träger / carrier	: PP-Folie, glasfaserverstärkt / PP-Film, fiberglass-reinforced
Gesamtdicke / total-thickness mm	: 0,10
Klebstoffbasis / adhesive-base	: synth. Kautschuk / synth. rubber
Klebkraft / peel adhesion N/cm	: 4
Haftvermögen / shear adhesion h/23°C	: >48
Reißkraft / tensile strength N/cm	: 200
Reißdehnung / elongation %	: 5
Temperaturbeständigkeit / Temperature-resistance 1h / °C	: -30 bis /up to +70
UV-Beständigkeit / UV -resistance	: begrenzt / limited
Witterungsbeständigkeit / weather -resistance	: begrenzt / limited
Farbe / colour	: farblos / transparent
Kern Ø / core diameter mm	: 76
Lagerstabilität / storage life - 18°C / 55% RF	: 24 Monate / 24 months

Anwendungen / Application

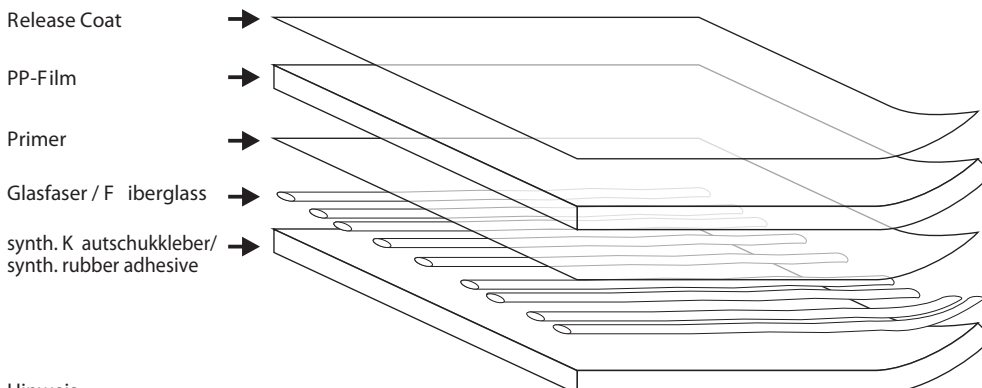
Schweres Verpacken, Bündeln,
Palettensicherung, Fixieren.

Sealing heavy cartons, bundling
of heavy weight goods,
palletising, securing.

Die verwandten Prüfmethoden basieren auf anerkannten Normen wie - DIN, AFERA, FINA T, PSTC - oder internen Prüfmethoden die bei Bedarf angefordert werden können.

The used test methods are based on acceptable Specifications like - DIN, AFERA, FINA T, PSTC - or internal test methods which are required on request.

PRODUKTBAU / PRODUCT DESIGN:



Hinweis:

Alle technischen Angaben stellen unverbindliche Mittelwerte dar. Über die Verwendbarkeit sollten entsprechende Versuche entscheiden. Änderungen im Rahmen des technischen Fortschrittes, die der Verbesserung des Produktes dienen, bleiben vorbehalten.

note:

All the technical data are average values. We advice to test the material required to ensure the suitability of intended application. The company reserves the right to improve products and change specifications which may alter performance.

0708